



Le petit électrain de Saintes

Formules Groupes



Union européenne
La Nouvelle-Aquitaine et l'Europe
AGENCIEMENT FRANÇAIS pour votre territoire

100% Électrique • Jusqu'à 60 passagers • **Silencieux**
Toit panoramique • **Zéro émission CO₂**



Au cœur de notre belle Saintonge, venez découvrir ou redécouvrir la ville de Saintes et ses principaux monuments, dans un petit train touristique tout neuf, confortable et silencieux.

Embarquez au pied de l'Arc Romain de Germanicus, devant l'Office de Tourisme, pour une visite commentée à bord du petit train de Saintes, 100% électrique.

Tarif groupes (15 passagers et +) : 7 €/adulte - 5 €/enfant
Départs possibles à 9h, 11h, 14h30, 16h et 17h30
Privatisation : nous consulter

N'hésitez-pas à nous contacter par téléphone ou par mail : contact@lepetitelectrain.fr

Lepetitelectrain.fr

05 46 96 17 17





Après avoir longé les quais et le fleuve Charente, vous entrerez dans la cité historique par les rues piétonnes du centre-ville. La cathédrale Saint-Pierre, la basilique Saint-Eutrope, le site Saint-Louis et son belvédère sur la ville, l'amphithéâtre gallo-romain et l'Abbaye aux Dames n'auront plus de secret pour vous, après cette visite guidée de plus de 9 km, soit 1 heure environ de découverte !

Votre trajet en petit train à Saintes peut se combiner avec...

Petit électrain + Repas au Moulin de la Baine + 28 km de croisière sur notre bateau électro-solaire,
de 11h00 à 17h30 : à partir de 55€/pers. tout compris

•••

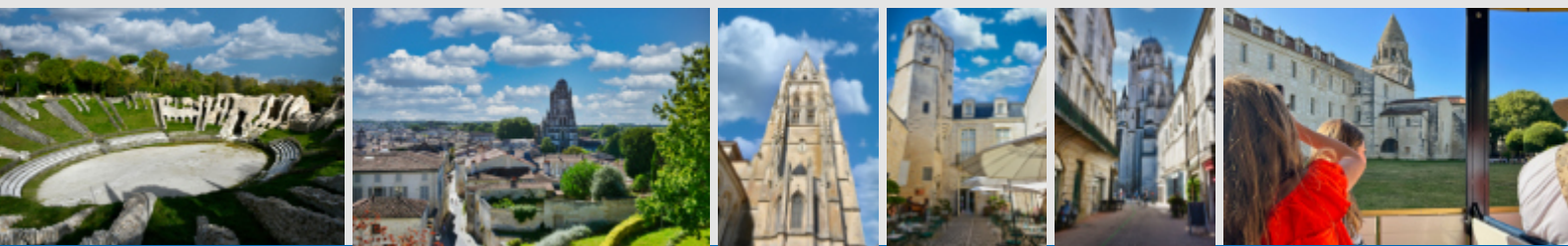
12 km de Croisière sur notre bateau électro-solaire + Repas au Moulin de la Baine + visite d'une exploitation viticole + petit électrain,
de 10h30 à 17h, à partir de 51€/pers. tout compris

•••

Petit électrain + repas à Saintes + visite de l'Abbaye aux Dames,
de 11h à 16h, à partir de 43€/pers. tout compris

•••

Visite d'une exploitation viticole + Repas au Moulin de la Baine + petit électrain,
de 10h à 15h30, à partir de 34€/pers. tout compris



Lepetitelectrain.fr

05 46 96 17 17

